

ทำอย่างไรให้บทความ ได้รับการตีพิมพ์

รศ.ดร.ประสาธต์ เนื่องเฉลิม

คณะศึกษาศาสตร์ มหาวิทยาลัยมหาสารคาม

<https://edu.msu.ac.th/prasart>



ทำไมต้องเขียนบทความเพื่อเผยแพร่

- ภารกิจ บทบาท และหน้าที่ทางวิชาการ
- ผลงานวิชาการคือตัวแทนของผู้สร้างสรรค์
- การสั่งสมความรู้และการถ่ายทอด
- การคืนความรู้สู่สังคม
- ไม่เขียนก็ไม่จบ

Researcher(s)

**Knowledge
+
Manuscript**

Article

ทำไมต้องตีพิมพ์?

- ศักยภาพทางวิชาการ
- การพัฒนาความรู้และอาชีพ
- การสร้างเครือข่ายทางวิชาการ
- การขอรับทุนวิจัย
- การประกันคุณภาพ
- นักวิชาการสื่อสารกับสังคม

ระเบียบวิธีวิจัย

- คำถามการวิจัย
- การออกแบบงานวิจัย
- เครื่องมือวิจัย
- การเก็บรวบรวมข้อมูล
- การวิเคราะห์ข้อมูล
- ความน่าเชื่อถือและความเป็นไปได้

- *Manuscript structure*
- ร่าง-เขียน-พิมพ์-ตรวจ
- จุดอ่อนของงานเขียน
- ใครเป็นคนอ่านบทความ?
- การเลือกแหล่งตีพิมพ์

Manuscript structure

- **Title**
- **Author and Affiliation**
- **Abstract**
- **Keywords**
- **Introduction**
- **Methodology**
- **Results**
- **Discussion and Conclusion**
- **References**

ร่าง-เขียน-พิมพ์-ตรวจ

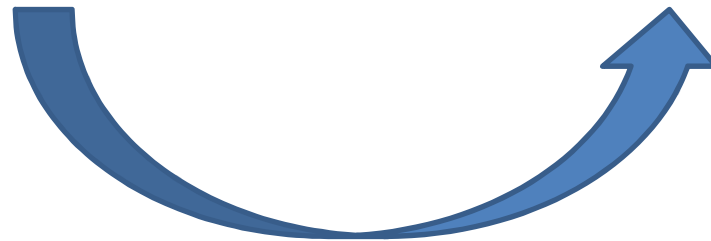
- รูปแบบการเขียนที่วารสารกำหนด
- วาง โครงร่างการเขียน
- อ่าน พิมพ์ เขียน
- ตรวจสอบ ปรับปรุง แก้ไข

จุดอ่อนของงานเขียน

- **Gap** ของงานวิจัยและงานเขียน
- ลีลาและสไตล์การเขียน
- **Editor** และ **Reviewers**
- ความน่าสนใจของงาน
- ภาษาและการสื่อสารกับผู้อ่าน
- ตาราง รูปภาพ ภาษา

ใครเป็นคนอ่านบทความ?

- พ่อ-แม่-ญาติ
- เพื่อนที่ทำงาน
- ผู้บริหารหน่วยงาน
- **Editor**
- **Reviewers**
- **Readers**
- **Editor first !!**



บทบาทของ Editor

- รักษามาตรฐานทางวิชาการและมาตรฐานวารสาร
- การทำวารสารให้เป็นที่ยอมรับและอ้างอิง
- ประเมินความน่าเชื่อถือและความเป็นไปได้
- บทบาทที่ไม่ดียอมทำลายคุณค่าของวารสาร

การประเมินเบื้องต้น

- ตรงตามวัตถุประสงค์และขอบเขตของวารสาร (Aims and Scope)
- บทความมีความน่าสนใจ (Interests)
- ข้อค้นพบมีประโยชน์ต่อศาสตร์ (Advancement)
- ระเบียบวิธีวิจัยมีความเหมาะสม (Appropriateness)
- การอภิปรายผลตรงตามข้อค้นพบ (Relevance)

บทบาทของ Reviewers

- ความเหมาะสมของระเบียบวิธีวิจัย
- ความถูกต้องของระเบียบวิธีวิจัย
- ภาษาและการนำเสนอข้อมูล
- ข้อเสนอแนะอื่นๆ

ผลการประเมิน

- ACCEPT
 - As it happens
 - Minor Revision
 - Major Revision
- REJECT

เหตุผลที่วารสาร REJECT

- ไม่ตรงตามขอบเขตและวัตถุประสงค์วารสาร
- งานวิจัยซ้ำ/ไม่มีข้อค้นพบใหม่
- การเขียนไม่เป็นวิชาการ
- การใช้ศัพท์แสงและคำ
- ส่งบทความไม่ถูกต้อง/เหมาะสม
- **Bias**

ข้อควรคำนึง

- การเขียนชัดเจน
- ลีลา ภาษา และการนำเสนอ
- ความสำคัญของงานวิจัย
- ข้อค้นพบและคุณค่าของงาน
- ระเบียบวิธีวิจัย
- การสรุปและอภิปรายผล
- คุณประโยชน์ต่อศาสตร์

การเลือกแหล่งตีพิมพ์

- **Impacted and indexed journal**
- **Scholarly journal**
- **Strong reviewing process**
- **Reject/Accept rate**
- **Open-access journal**
- **General/Specialist**

ชื่อเรื่อง (*Title*)

- กระชับ เข้าใจง่าย
- มีความเป็นไปได้
- นึกถึงคำสำคัญ

บทคัดย่อ (*Abstract*)

- เกริ่นนำ
- ความมุ่งหมายการวิจัย
- ระเบียบวิธีวิจัย
- ผลการวิจัย
- อภิปรายผล
- ไม่ควรเกิน 250 คำ

คำสำคัญ (*Keywords*)

- คำค้นหา
- บอกตัวแปรที่ศึกษา
- คำที่นิยมใช้กันทั่วไป
- ควรมีอย่างน้อย 5 คำ

บทนำ (*Introduction*)

- กล่าวนำบริบททั่วไป
- ระบุสภาพปัญหา
- เสนอแนวทางแก้ไข
- เอกสารและงานวิจัยที่เกี่ยวข้อง
- ประมาณ 3-6 ย่อหน้า

วิธีดำเนินการวิจัย (*Research methodology*)

- เขียนง่ายที่สุด
- ระบุขอบเขต
- ประชากรและกลุ่มตัวอย่าง
- เนื้อหา
- เวลา
- เครื่องมือที่ใช้
- การสร้างและหาคุณภาพเครื่องมือ
- การเก็บรวบรวมข้อมูล
- การวิเคราะห์ข้อมูล

ผลการวิจัย (*Results*)

- ตรงไปตรงมา
- ตอบตามความมุ่งหมายการวิจัย
- นำเสนอด้วยวิธีการที่หลากหลาย
- อย่าใส่แนวคิดผู้เขียน
- อย่าเพิ่งอ้างอิง

สรุปและอภิปรายผล (*Discussion and Conclusion*)

- สรุปและอภิปรายตามความมุ่งหมาย
- เติมแนวคิด/ประสบการณ์ผู้เขียน
- รongรับด้วยทฤษฎี
- มุ่งงานวิจัยรองรับ
- วิเคราะห์/สังเคราะห์ข้อค้นพบ
- ส่วนอภิปรายผลยากที่สุด

เอกสารอ้างอิง (*References*)

- เขียนตามรูปแบบของวารสาร
- เขียนเท่าที่มี มีเท่าที่เขียน
- ครบถ้วน สมบูรณ์ ถูกต้อง
- ทันสมัย
- น่าเชื่อถือ
- แหล่งข้อมูลปฐมภูมิ

การเผยแพร่บทความระดับนานาชาติ

- งานประชุมวิชาการระดับนานาชาติ
- โปสเตอร์ (*Poster presentation*)
- บรรยาย (*Oral presentation*)
- *Full paper* มีเอกสารประกอบการประชุม (*Proceedings*)
- วารสารวิชาการระดับนานาชาติ (*International Journal*)

วารสารวิชาการระดับนานาชาติ

- Academic Search Premier (<http://www.ebsco.com/home>)
(select ebscohost and then academic search premier)
- Agricola (<http://agricola.nal.usda.gov>)
- BIOSIS (<http://www.biosis.org>)
- CINAHL (<http://www.ebscohost.com/academic/cinahl-plus-with-full-text>)
- EiCOMPENDEX (<http://www.ei.org>)
- ERIC (<http://www.eric.ed.gov/>)
- H.W.Wilson (<http://www.ebscohost.com>)
(select ebscohost and then H.W.Wilson)
- Infotrieve (<http://www.infotrieve.com>)
- Ingenta Connect (<http://www.ingentaconnect.com>)
- INSPEC (<http://www.theiet.org/publishing/inspec>)
- MathSciNet (<http://www.ams.org/mathscinet>)
- MEDLINE/Pubmed (<http://www.ncbi.nlm.nih.gov/pubmed/>)
- PsycINFO (<http://www.apa.org/pubs/databases/psycinfo/index.aspx>)
- Pubmed (<http://www.ncbi.nlm.nih.gov/pubmed/>)
- ScienceDirect (<http://www.sciencedirect.com>)
- SciFinder (<https://scifinder.cas.org/>)
- Scopus (<http://www.info.scopus.com>)
- Social Science Research Network
(<http://papers.ssrn.com/sol3/DisplayAbstractSearch.cfm>)
- Web of Knowledge (<http://wokinfo.com>)

วารสารวิชาการระดับชาติควรอยู่ใน *TCI*
กลุ่มที่ 1 หรือ 2 เท่านั้น

(ตรวจสอบที่ *tci.trf.or.th*)

การเตรียมต้นฉบับ

- สํารวจและวิเคราะห์วารสาร
- รูปแบบและวิธีการส่งบทความ
- งบประมาณและช่วงระยะเวลาดำเนินการ
- การตอบรับและตีพิมพ์ต่อเนื่อง (วารสาร)
- ส่ง *Abstract* และ/หรือ *Full paper*
- ติดตามงาน รอฟังผล/ข้อเสนอแนะ

เทคนิคการเขียน

- ไม่เคยตีพิมพ์เผยแพร่ที่ใดมาก่อน
- การเรียบเรียงเนื้อหาในการนำเสนอ
- ใส่ใจในรายละเอียดของงาน
- ระมัดระวังเรื่องภาษาและไวยากรณ์
- การอ้างอิง

สิ่งที่ต้องเตรียมก่อนการส่ง

- **Cover letter**
- **Manuscript**
- **Table**
- **Figure**
- **Supporting materials**

Decision-making Tools

- TCI

<http://tci.trf.or.th>

- Similarity

<http://www.turnitin.com>

- **Predatory Open Access and Hijacked Journals**

<http://www.scholarlyoa.com>

- **SCOPUS**

<http://www.scopus.com>

- **ISI Web of Science**

<http://apps.webofknowledge.com>

- **Elsevier Journal Finder**

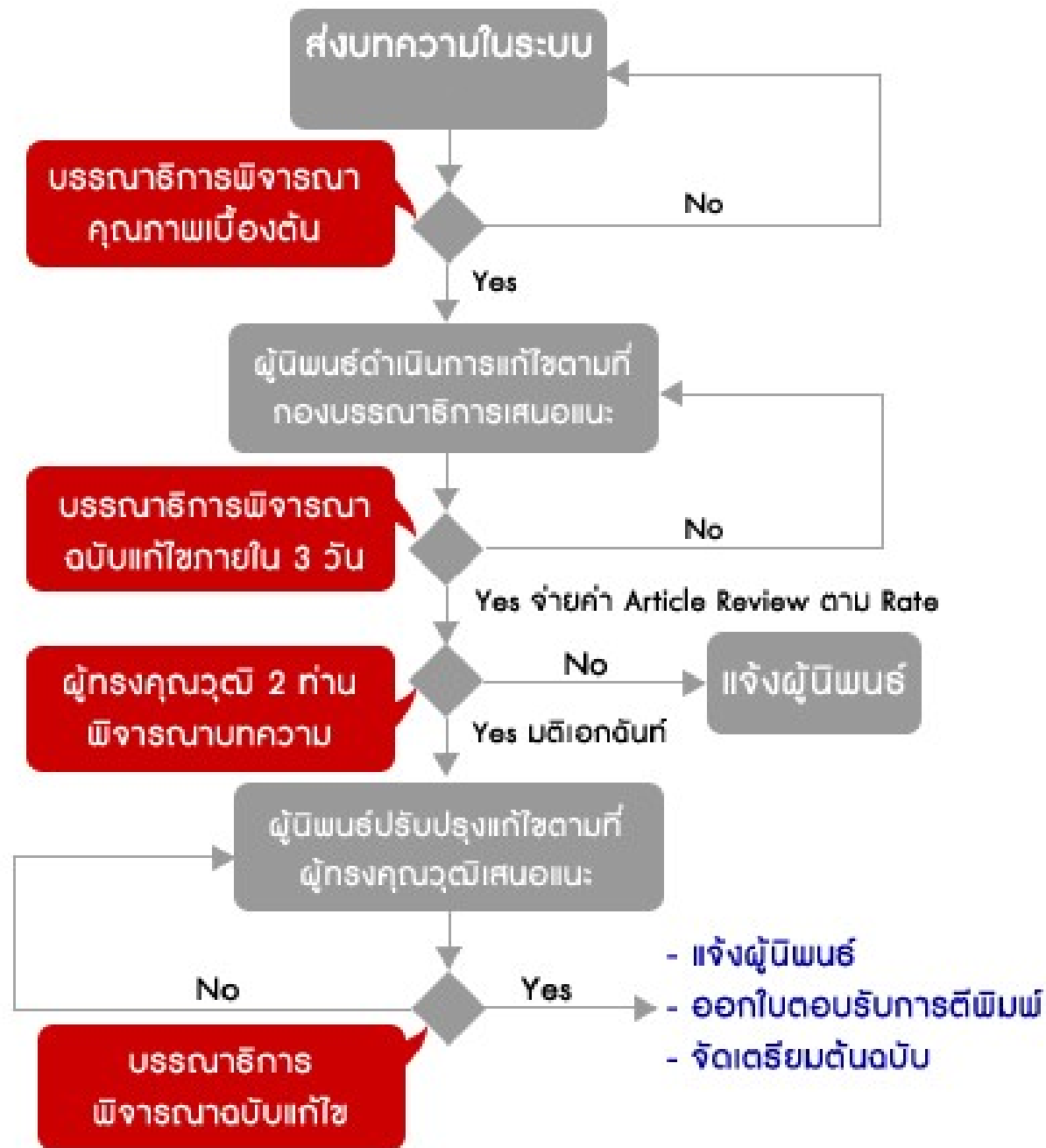
<http://journalfinder.elsevier.com>

- **Edanz**

http://www.edanzediting.com/journal_selector

วารสารเป้าหมาย

- ครอบคลุมสาขาที่กำลังทำวิจัย
- อัตราการ *reject*
- สามารถเข้าถึงได้ง่าย สะดวก รวดเร็ว
- *Fake journal / Hijacked journal*
- *Predatory journal*



วารสารศึกษาศาสตร์ มหาวิทยาลัยมหาสารคาม (ISSN 1905-992) ได้รับการดัชนีในฐานข้อมูลทั้งระดับชาติและนานาชาติ
Journal of Education, Mahasarakham University (ISSN 1905-992) indexed in national and national journal databases.



Thai Journal Citation Index Centre (TCI) กลุ่มที่ 1

http://www.kmutt.ac.th/jif/public_html/index.html



ResearchBib

<http://journalseeker.researchbib.com/view/issn/1905-9922>



Directory of Research Journals Indexing

<http://www.drji.org/JournalProfile.aspx?jid=1905-9922>



Scientific Indexing Services

<http://www.sindexs.org/JournalList.aspx?ID=3161>

share | embed



10



order by ... relevance

search all

maharakham

- Journals vs Articles

Journals ✕

+ Subject

+ Article processing charges (APCs)

+ DOAJ Seal

+ Journal license

Journals vs Articles: Journals ✕

1 – 1 of 1



Journal of Education, Maharakham University

Warasan Sueksasat Mahawithayalai Maha Sarakham

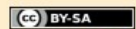
ISSN: 1905-9922 (Print)

<http://edu.msu.ac.th/journal>

Double blind peer review

Subject: Education: Education (General)

Date added to DOAJ: 15 Sept 2016



APC: 2500THB

เมื่อบทความได้รับการปฏิเสธ

- ประสพการณ์ของการปฏิเสธ
- เรียนรู้จากเหตุผลของการปฏิเสธ
- ปรับแก้แล้วส่งไปตีพิมพ์ในวารสารอื่น
- เริ่มขั้นตอนการเตรียม *manuscript*

ขอให้โชคดีครับ