

กิจกรรมการจัดการความรู้ในหน่วยงานเพื่อบูรณาการงานประจำอย่างมีคุณภาพ

หัวข้อ “ระบบกลไกและขั้นตอนในการดำเนินงานด้านวิจัยและบริการวิชาการ”

โดย ดร.อัจฉรี จันทมูล นักวิจัยชำนาญการ ปฏิบัติหน้าที่หัวหน้ากลุ่มงานวิจัยและบริการวิชาการ
วันพุธที่ 15 มิถุนายน 2559 ณ ห้องประชุมชั้น 3 สถาบันวิจัยศิลปะและวัฒนธรรมอีสาน

.....

ผลการดำเนินงาน

เมื่อวันพุธที่ 15 มิถุนายน 2559 เวลา 15.30 น. ณ ห้องประชุมชั้น 3 สถาบันวิจัยศิลปะและวัฒนธรรม ได้มีการจัดกิจกรรมการแลกเปลี่ยนเรียนรู้ ด้านการวิจัย ในหัวข้อ ระบบและกลไกและขั้นตอนในการดำเนินงานด้านวิจัยและบริการวิชาการ โดยมี ดร.อัจฉรี จันทมูล หัวหน้ากลุ่มงานวิจัยและบริการวิชาการ และตำแหน่งนักวิจัยชำนาญการ ได้เป็นผู้ให้ความรู้และประสบการณ์การดำเนินงานในกลุ่มงานวิจัยและบริการวิชาการ เพื่อแสดงระบบ กลไกและขั้นตอนในการดำเนินงานด้านการวิจัยและบริการวิชาการ แสดงการทำงานแบบแผนปฏิบัติงานอย่างเป็นระบบ เข้าใจง่าย และมีการประเมินผลสำเร็จของการดำเนินโครงการ เพื่อการปรับปรุงและพัฒนา ซึ่งทั้งนี้บุคลากรในสถาบันได้เกิดการร่วมแลกเปลี่ยนเรียนรู้ ระบบการทำงานอย่างมีคุณภาพ และจัดทำระบบข้อมูลต่าง ๆ ที่มีให้เป็นแหล่งเรียนรู้ของบุคคลทั่วไปได้ศึกษาต่อไป และได้มีการนำเสนอระบบขั้นตอน เอกสาร ต่าง ๆ ดังนี้

ระบบกลไกและขั้นตอนในการดำเนินงานด้านการวิจัยหรืองานสร้างสรรค์

1. ระบบและกลไกการสนับสนุนการผลิตงานวิจัยหรืองานสร้างสรรค์
2. ระบบและกลไกการสนับสนุนการเผยแพร่งานวิจัยหรืองานสร้างสรรค์

1. ระบบและกลไกการสนับสนุนการผลิตงานวิจัยหรืองานสร้างสรรค์

1.1 สนับสนุนด้านงบประมาณการวิจัย โดยขอรับทุนสนับสนุนจากมหาวิทยาลัย ซึ่งจะกำหนดเปิดรับข้อเสนอโครงการ และมีคณะกรรมการผู้ทรงคุณวุฒิเป็นผู้พิจารณา

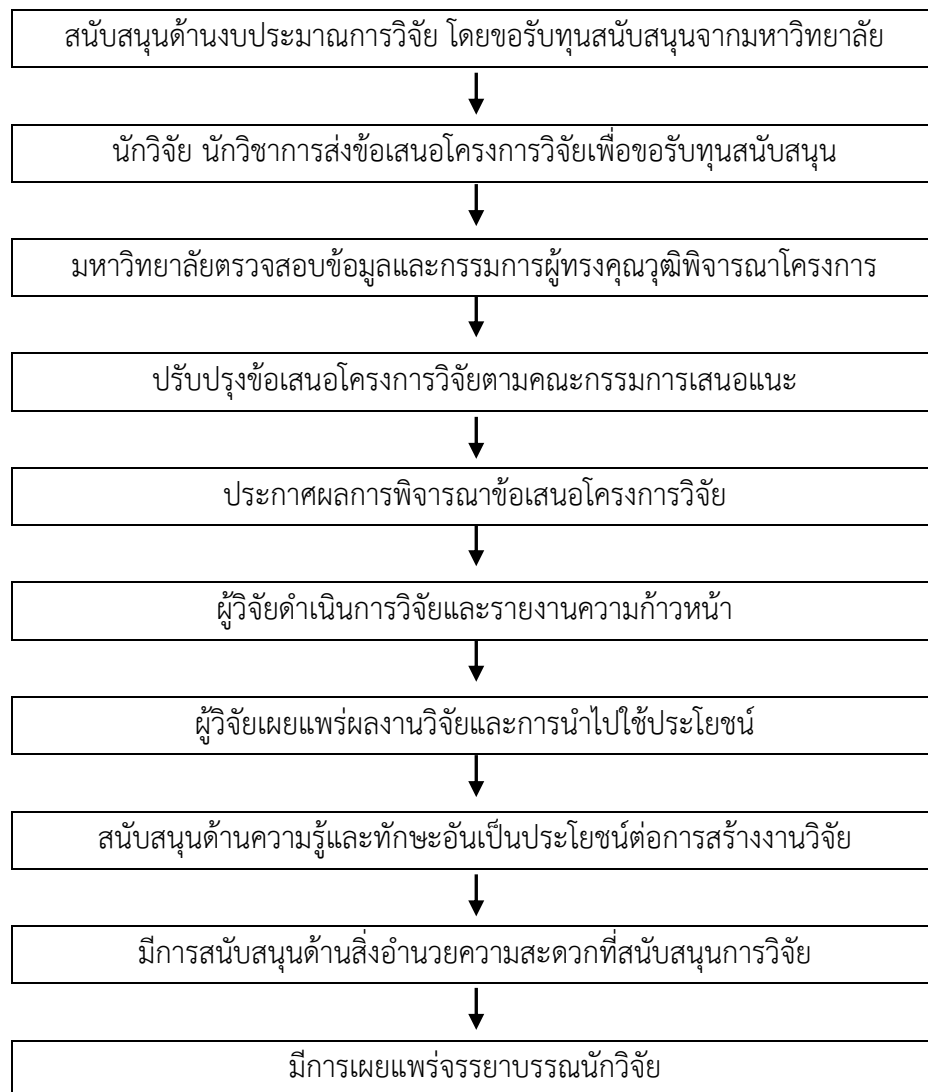
1.2 มีการสนับสนุนด้านความรู้ เพื่อให้ นักวิจัย นักวิชาการ มีความรู้และทักษะอันเป็นประโยชน์ต่อการสร้างงานวิจัยและสามารถดำเนินงานวิจัยที่มีคุณภาพได้ตามกำหนดระยะเวลา เช่น ส่งเสริมการเข้ารับการอบรมการประชุมวิชาการและนำเสนอผลงานทั้งในและต่างประเทศ

1.3 มีการสนับสนุนด้านสิ่งอำนวยความสะดวก เช่น ฐานข้อมูลด้านวิชาการ ห้องนิทรรศการ ห้องค้นคว้าข้อมูลที่สนับสนุนการวิจัย เพื่อให้ นักวิจัย นักวิชาการสามารถดำเนินงานวิจัยได้อย่างมีคุณภาพ

1.4 มีการเผยแพร่จรรยาบรรณนักวิจัย เพื่อให้ นักวิจัยสามารถสร้างงานวิจัยที่เป็นที่ยอมรับทั้งเชิงวิชาการและในระดับสากล

1.5 มีการพัฒนาสมรรถนะด้านการวิจัย โดยการส่งเสริมสนับสนุนให้เข้าร่วมอบรมตามโครงการพัฒนาสมรรถนะบุคลากรด้านการวิจัยของมหาวิทยาลัย

แผนภูมิแสดงระบบและกลไกการสนับสนุนการผลิตงานวิจัยหรืองานสร้างสรรค์

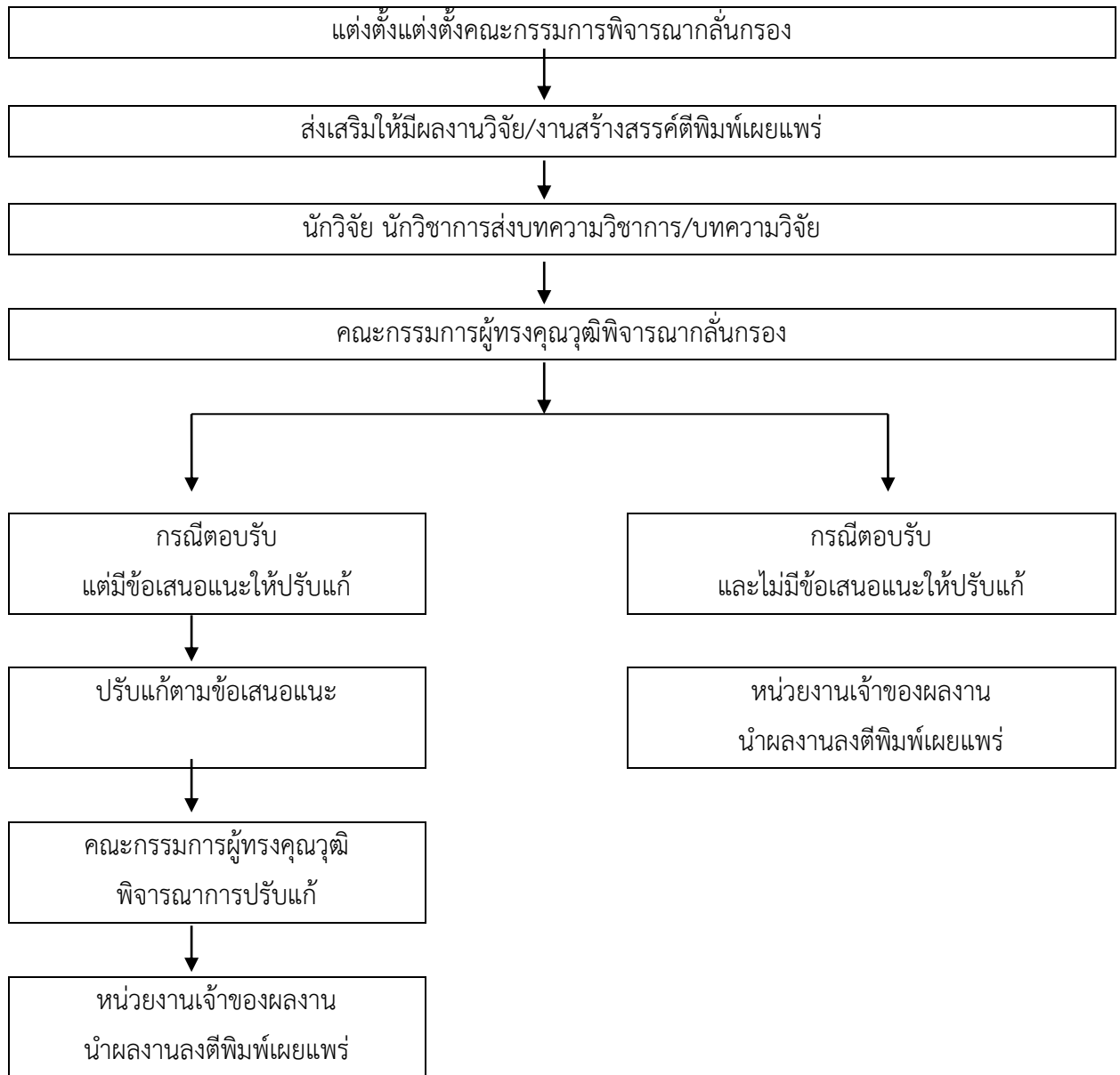


2. กลไกการสนับสนุนการเผยแพร่งานวิจัยหรืองานสร้างสรรค์

2.1 มีการแต่งตั้งคณะกรรมการพิจารณากลั่นกรองคุณภาพผลงานวิจัยและผลงานตีพิมพ์เผยแพร่ ของสถาบันวิจัยศิลปะและวัฒนธรรมอีสาน มีบทบาทในการจัดทำแผนการดำเนินงานวิจัย จัดประชุมเพื่อระดมความคิดเห็นในการวางแผนการทำงานให้เป็นไปด้วยความเรียบร้อย กลั่นกรอง สนับสนุนและส่งเสริมให้มีผลงานวิจัย/งานสร้างสรรค์ตีพิมพ์เผยแพร่ไม่ต่ำกว่าร้อยละ 50 ของแผนการดำเนินงาน และจัดทำสรุปผลการดำเนินงานโครงการ

2.2 สนับสนุนให้นักวิจัย นักวิชาการ ได้มีการเผยแพร่งานวิจัยและงานสร้างสรรค์ในรูปแบบต่าง ๆ เช่น บทความวิชาการ การนำเสนอผลงานทางวิชาการ ทั้งในระดับชาติและนานาชาติ เพื่อเป็นอีกช่องทางหนึ่งในการใช้ประโยชน์จากผลงานวิจัยและงานสร้างสรรค์ ทำให้เกิดผลงานที่มีคุณภาพและเป็นที่ยอมรับในเชิงวิชาการ

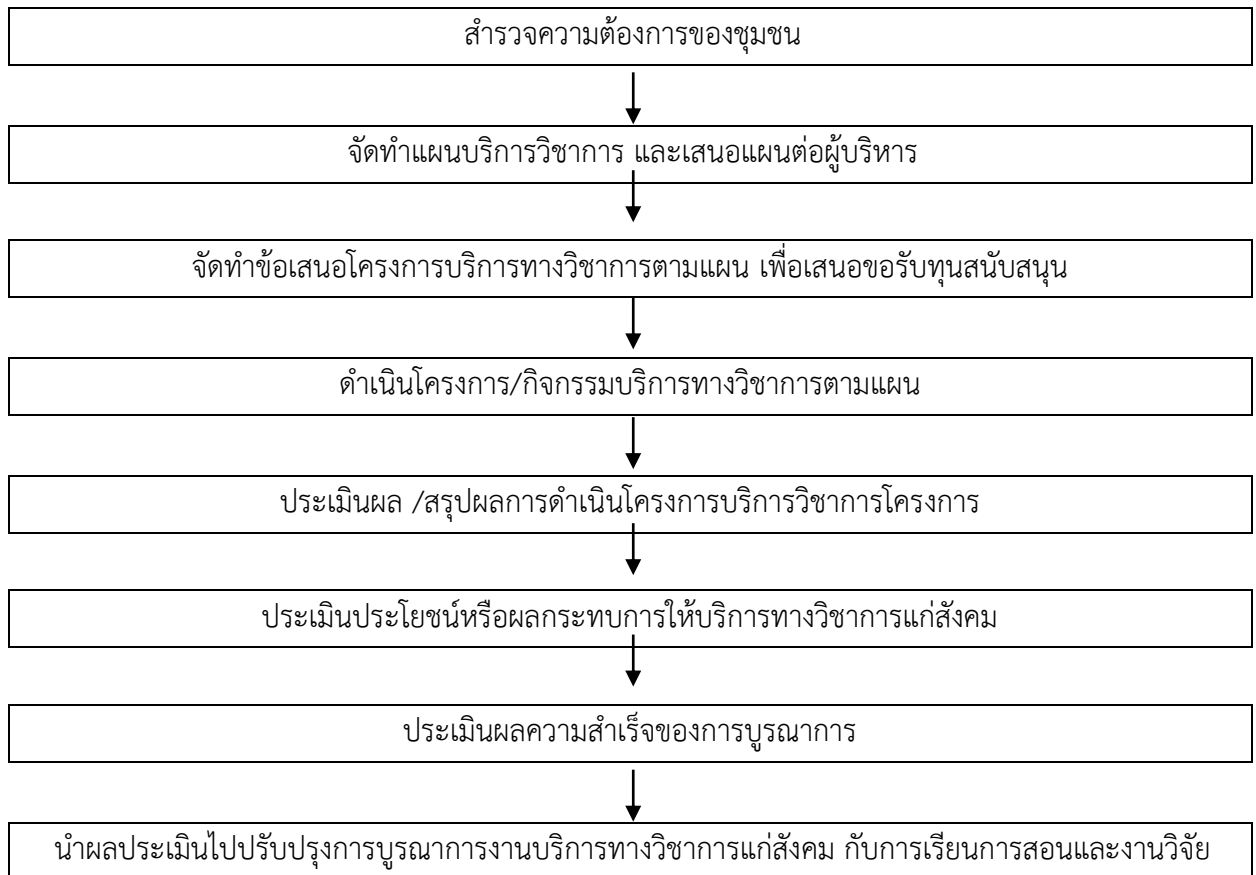
แผนภูมิแสดงกลไกการสนับสนุนการเผยแพร่งานวิจัยหรืองานสร้างสรรค์



ระบบกลไกและขั้นตอนในการดำเนินงานด้านการบริการทางวิชาการแก่สังคม

ระบบและกลไกการบริการทางวิชาการแก่สังคม โดยมีการกำหนดขั้นตอนการดำเนินงานด้านบริการวิชาการแก่สังคม โดยเริ่มจากการสำรวจความต้องการของชุมชน เพื่อกำหนดเป้าหมายของการเรียนรู้และการให้บริการวิชาการที่สอดคล้องกับความต้องการ แล้วนำไปจัดทำแผนการบริการทางวิชาการแก่สังคม เพื่อจัดทาบประมาณสนับสนุน โดยการบริการทางวิชาการแก่สังคมที่ดำเนินการขึ้น จะมีการบูรณาการให้เข้ากับกระบวนการเรียนการสอน ได้แก่ การนำนิสิตเข้าร่วมดำเนินการจัดกิจกรรม/โครงการ นอกจากนี้มีการบูรณาการงานบริการทางวิชาการแก่สังคมเข้ากับการวิจัย ได้แก่ มีการนำผลการวิจัยไปสู่การใช้ประโยชน์จริงเพื่อตอบสนองความต้องการของชุมชนและสังคม ตลอดจนนำความรู้ประสบการณ์จากการให้บริการทางวิชาการแก่สังคมมาพัฒนาต่อยอดไปสู่การทำวิจัยเพื่อให้ได้องค์ความรู้ใหม่ เป็นต้น เมื่อดำเนินการจัดกิจกรรม/โครงการการบริการทางวิชาการแก่สังคมเสร็จสิ้นแล้ว จะมีการประเมินผลความสำเร็จ และมีการนำผลการประเมินไปปรับปรุงการบูรณาการ

แผนภูมิแสดงระบบกลไกและขั้นตอนในการดำเนินงานด้านการบริการทางวิชาการแก่สังคม



-ตัวอย่าง-

แบบประเมินความสำเร็จของโครงการ
งานบริการทางวิชาการแก่สังคมกับการเรียนการสอนและการวิจัย

คำชี้แจง

แบบประเมินฉบับนี้ จัดทำขึ้นเพื่อสอบถามถึงประโยชน์ที่นิสิตได้รับจากการเข้าร่วมจัดกิจกรรม/โครงการบริการวิชาการที่จัดขึ้น เพื่อผลที่ได้จะเป็นข้อมูลประเมินความสำเร็จของโครงการงานบริการทางวิชาการแก่สังคมกับการเรียนการสอนและการวิจัย (สำหรับนิสิต) โดยการตอบแบบสอบถามจะไม่มีผลต่อการประเมินผลการเรียนแต่อย่างใด

ตอนที่ 1 ข้อมูลทั่วไปเกี่ยวกับกิจกรรม/โครงการ

ชื่อกิจกรรม/โครงการที่ทำการประเมิน.....(ให้ระบุชื่อโครงการ).....

ประจำปีงบประมาณ

ลักษณะการบูรณาการ การเรียนการสอน(ให้ระบุรายวิชา).....

หัวข้อที่บูรณาการ.....(ให้ระบุชื่อหัวข้อการบูรณาการ).....

การบริการวิชาการ.....(ให้ระบุชื่อกิจกรรม/โครงการ).....

การวิจัย เรื่อง(ให้ระบุชื่องานวิจัย).....

ตอนที่ 2 ข้อมูลทั่วไปเกี่ยวกับผู้ตอบแบบประเมิน

1. เพศ ชาย หญิง

2. นิสิตสาขาวิชา..... ชั้นปีที่

ตอนที่ 3 ความคิดเห็นต่อผลสำเร็จของการบูรณาการในด้านความรู้ ประสบการณ์ที่ได้รับจากกิจกรรม/โครงการ

ลำดับ	หัวข้อที่ประเมิน	ระดับความพึงพอใจ				
		5 มากที่สุด	4 มาก	3 ปานกลาง	2 น้อย	1 น้อยที่สุด
ด้านความรู้และประสบการณ์ที่ได้รับ						
1	กิจกรรม/โครงการมีการบูรณาการกับเนื้อหาที่เรียน/ กิจกรรมของนิสิตได้อย่างเหมาะสม					
2	การร่วมกิจกรรม/โครงการทำให้มีความเข้าใจใน เนื้อหาวิชาที่เรียนมากขึ้น					
3	ได้รับประสบการณ์ตรง/ช่วยให้นิสิตได้เรียนรู้การทำงาน ร่วมกับชุมชน และสังคมมากขึ้น					
4	ได้รับความรู้และประสบการณ์ที่เป็นประโยชน์ นอกเหนือจากตำราและการเรียนในชั้นเรียน					
5	สามารถนำความรู้และประสบการณ์ที่ได้รับไปปรับใช้ ในสถานการณ์จริง/ ชีวิตประจำวัน					
6	การจัดกิจกรรม/โครงการในครั้งนี้เป็นประโยชน์ทั้งต่อ ตัวนิสิต อาจารย์ ผู้รับบริการ/ผู้ร่วมโครงการ					

ข้อเสนอแนะ

.....

ขอบคุณที่ท่านเสียสละเวลาในการตอบแบบสอบถาม”

-ตัวอย่าง-

แบบสอบถามผลการประเมินความสำเร็จของการบูรณาการงานบริการทางวิชาการ
กับการเรียนการสอนและการวิจัย
(สำหรับอาจารย์ ผู้เข้าร่วมกิจกรรม/โครงการ)

คำชี้แจง

แบบประเมินฉบับนี้ จัดทำขึ้นเพื่อสอบถามถึงความคิดเห็นของอาจารย์ ผู้เข้าร่วมกิจกรรม/โครงการ ที่มีต่อความสำเร็จของการบูรณาการงานบริการทางวิชาการกับการเรียนการสอนและการวิจัย

ตอนที่ 1 ข้อมูลทั่วไปเกี่ยวกับโครงการ

ชื่อโครงการที่ทำการประเมิน.....(ให้ระบุชื่อโครงการ).....

ประจำปีงบประมาณ

- ลักษณะการบูรณาการ การเรียนการสอน.....(ให้ระบุรายวิชา).....
 การบริการวิชาการ.....(ให้ระบุชื่อกิจกรรม/โครงการ).....
 การวิจัย เรื่อง(ให้ระบุชื่องานวิจัย).....

ตอนที่ 2 ข้อมูลทั่วไปเกี่ยวกับผู้ตอบแบบประเมิน

1. เพศ ชาย หญิง
2. อายุ 16-25 ปี 26-40 ปี 40 ขึ้นไป
3. ระดับการศึกษา ต่ำกว่าปริญญาตรี ปริญญาตรี สูงกว่าปริญญาตรี อื่น ๆ
4. อาชีพ ข้าราชการ พนักงานของรัฐ รัฐวิสาหกิจ ธุรกิจส่วนตัว อื่น ๆ

ตอนที่ 3 ความคิดเห็นต่อผลสำเร็จของการบูรณาการในด้านความรู้ ประสพการณ์ที่ได้รับจากโครงการ

ลำดับ	หัวข้อที่ประเมิน	ระดับความพึงพอใจ				
		5 มากที่สุด	4 มาก	3 ปานกลาง	2 น้อย	1 น้อยที่สุด
ด้านความรู้และประสพการณ์ที่ได้รับ						
1	กิจกรรม/โครงการมีความสอดคล้องกับการปฏิบัติงาน/มีการบูรณาการกับเนื้อหาที่เรียน/กิจกรรมของนิสิตได้อย่างเหมาะสม					
2	สามารถนำความรู้และประสพการณ์จากการร่วมกิจกรรม/โครงการไปประยุกต์ใช้กับการเรียนการสอน/ใช้ในชีวิตประจำวัน / การปฏิบัติงานได้					
3	การเข้าร่วมกิจกรรมทำให้เกิดการสร้างเครือข่ายในชุมชน/สังคม					
4	ได้รับความรู้และประสพการณ์ที่เป็นประโยชน์ และสามารถถ่ายทอดความรู้และประสพการณ์แก่ชุมชน/สังคม/เพื่อนร่วมงานได้					
5	สามารถนำความรู้และประสพการณ์จากการเข้าร่วมกิจกรรมมาพัฒนา/ต่อยอดเป็นองค์ความรู้ใหม่					
6	การจัดกิจกรรม/โครงการในครั้งนี้เป็นประโยชน์ทั้งต่อตัวนิสิต อาจารย์ ผู้รับบริการ/ผู้ร่วมโครงการ					

ข้อเสนอแนะ

.....

ขอบคุณที่ท่านเสียสละเวลาในการตอบแบบสอบถาม”

แนวปฏิบัติที่ดีที่ได้

กลุ่มงานวิจัยและวิชาการ ได้มีแนวปฏิบัติที่ดีที่ได้เผยแพร่เป็นแนวทางแก่บุคลากรและกลุ่มงานอื่น ๆ ในหน่วยงาน ดังนี้

1. มีการจัดทำคู่มือแผนการดำเนินงาน/ปฏิทินนำเสนอแผนภูมิแสดงระบบและกลไกและขั้นตอนในการดำเนินงานด้านการวิจัยหรืองานสร้างสรรค์ที่ละเอียด ชัดเจน เข้าใจง่ายต่อการปฏิบัติงานที่เป็นขั้นตอน และมีการประเมินผลความสำเร็จของการดำเนินการโครงการ เพื่อการปรับปรุงโครงการ กิจกรรมในรอบต่อไป
2. มีการจัดระบบข้อมูล จัดแหล่งเรียนรู้ พิพิธภัณฑ์ผ้าทออีสาน ถ่ายทอดความรู้ เพื่อให้บุคคลทั่วไปได้เข้ามาศึกษาความรู้ ศึกษาดูงาน เป็นต้น
3. มีการจัดทำเอกสารทางวิชาการ ผลงานวิจัย ตีพิมพ์เผยแพร่ให้ความรู้แก่บุคคลทั่วไป

ภาพประกอบกิจกรรม

