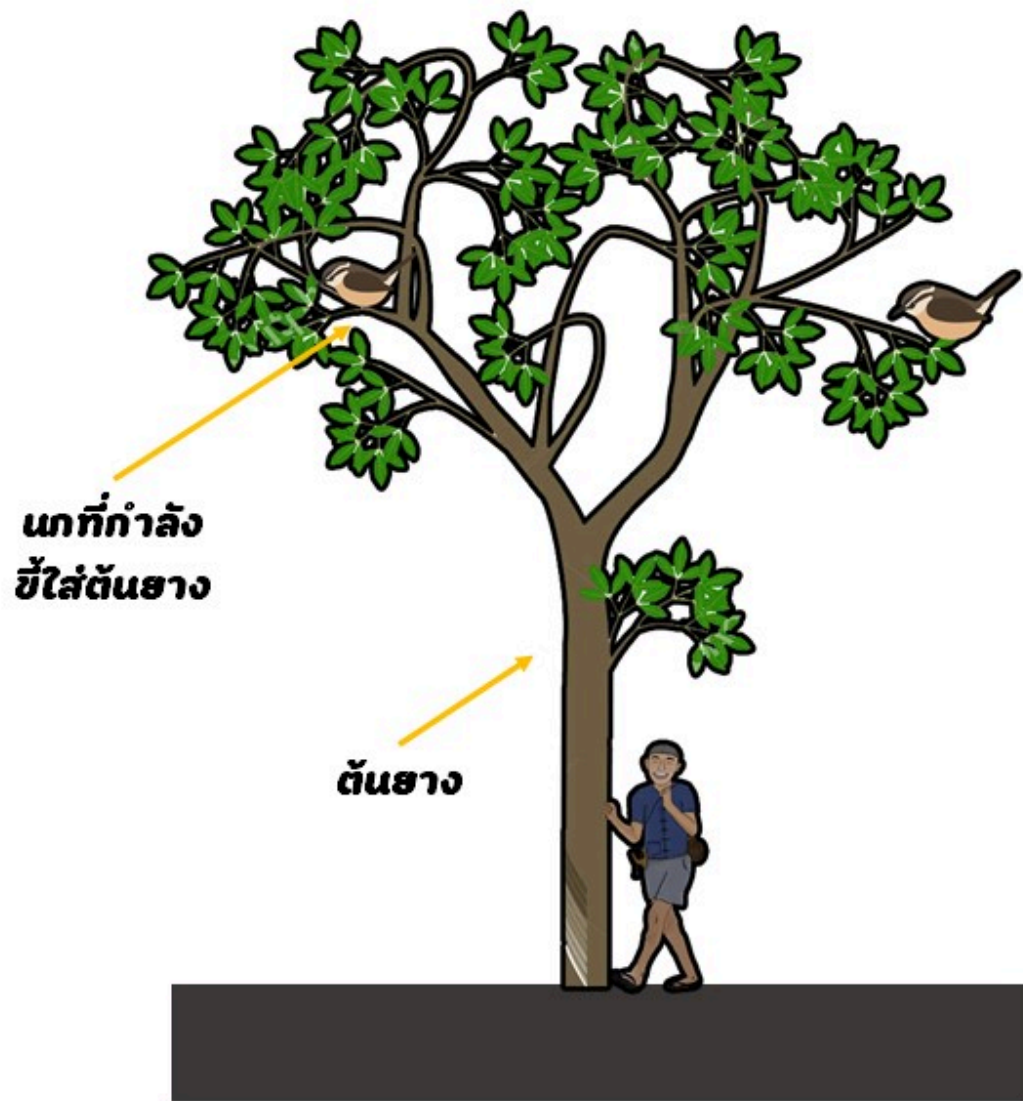


ขีเกวียนมาวังบัว

นายพันพร้าว นายชนบ่องและนายหลวงจก พร้อมลูกหลาน และมีผู้คนจากบ้านค้อและบ้านแก่นทรารม จังหวัดร้อยเอ็ดอพยพมาโดยอาศัยเกวียนเป็นพาหนะ มาตั้งถิ่นฐานอยู่ริมหัวอทุกุโดก



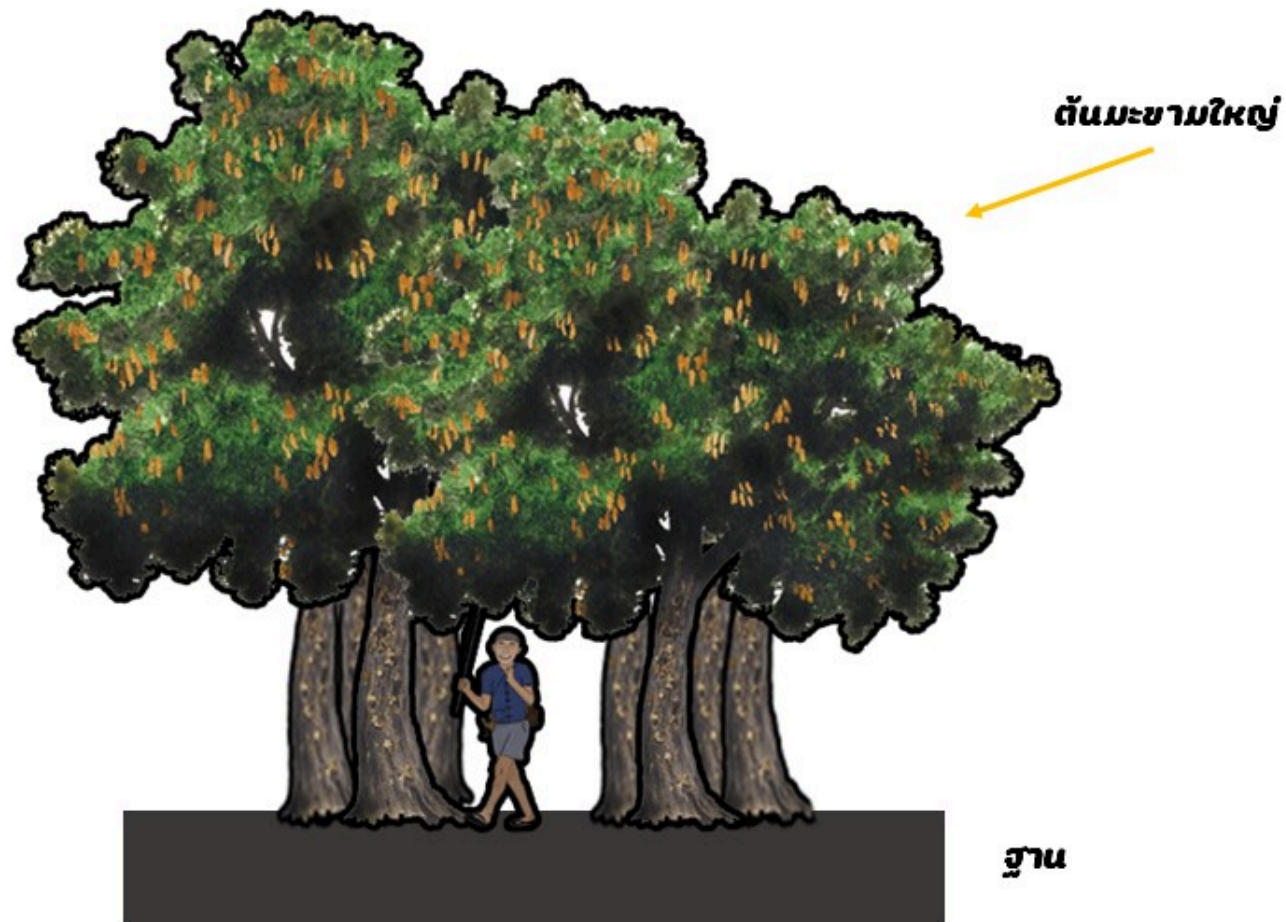
บ้านยางขึ้นนก?

ที่มาของคำว่า "บ้านยาง" คือ บริเวณที่ตั้งหมู่บ้านมีต้นยางจำนวนมากเป็นป่าและที่อาศัยอยู่ของนก เมื่อนกขับถ่ายของเสีลงมาบนต้นไม้ จึงมีการเรียกต่อท้ายชื่อบ้านว่าบ้านยางขึ้นนก



น้ำใสไทญ้อ

แยกตัวออกจากท่าขอนฮางมาตั้งหมู่บ้าน ปัจจุบันมีวัฒนธรรมญ้อกับลาว
ผสมผสานกันอย่างลึกซึ้งอยู่ในชุมชน



สองท้าวตั้งขามเฒ่า

ประมาณ 2135 ท้าวลือคำหารกับท้าวดาลายและญาติพี่น้อง ๗ ครอบครัวอพยพมาจากฝั่งซ้ายแม่น้ำโขง จนกระทั่งได้เดินทางมาพักใต้ต้นมะขามใหญ่ ขนาด ๖ คนโอบ เห็นว่าเป็นที่อุดมสมบูรณ์ ประกอบกับสภาพเป็นเมืองเก่าจึงคิดว่าเหมาะสมกับการตั้งบ้านเรือน จึงตั้งชื่อตามต้นไม้ใหญ่คือ "ขามเฒ่า"

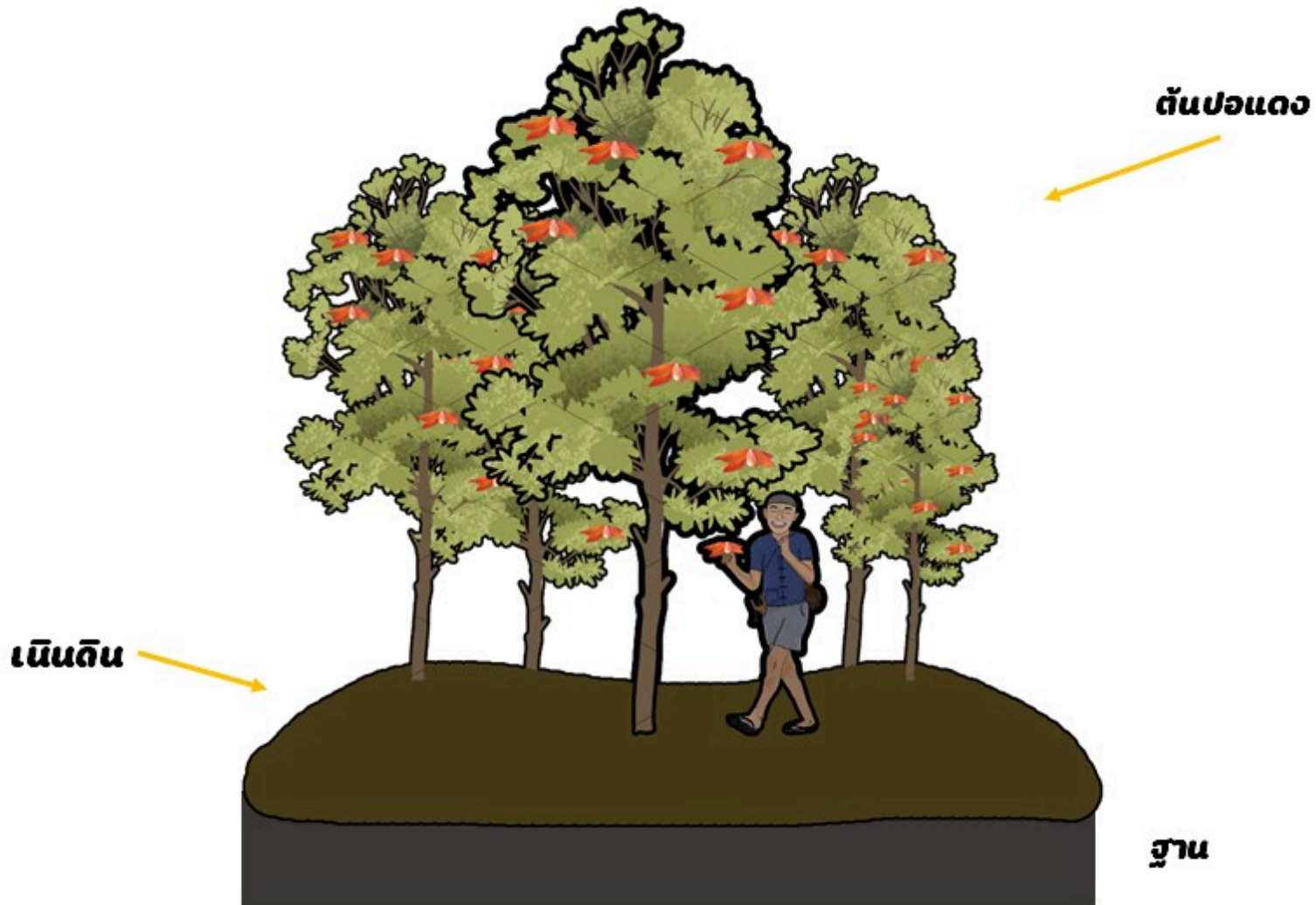
ต้นเปลือย



ฐาน

เปลือยดงมาจากโปโล

มีที่มาจากเมื่อครั้งตั้งชุมชนขึ้นโดยคนหมู่บ้านโปโลอำเภอจหารจังหวัดร้อยเอ็ด ที่ได้อพยพมาพื้นที่บริเวณนี้ เมื่อก่อนเป็นป่าทึบเลยมมีต้นเปลือยเป็นจำนวนมาก จึงให้ชื่อว่า "บ้านเปลือย" และได้เพิ่มเป็นบ้านเปลือยดงในเวลาต่อมา



โคกปอแดง

หลวงพระกลาง พระพิชิต นายเพชรและนายแขก ได้มีการโยกย้ายถิ่นฐานมาจากบ้านไคร้หุ่น บ้านขามเต่า เข้ามาปลูกสร้างบ้านเรือนจนเกิดเป็นหมู่บ้านขึ้น ที่มาตั้งถิ่นฐานนั้นเป็นบริเวณที่ป่าที่มีต้นปอแดงจำนวนมากจึงได้ชื่อว่า "บ้านปอแดง"



โมเดลต้นไม้

โมเดลทุ่งนา 3D

ฐานตั้งโมเดล 3D

ก่อนเป็นหมู่บ้านแต่ก่อนบริเวณนี้เป็นที่นาของคนบ้านวังบัวและมีป่าต้นเขวาเป็นจำนวนมาก ซึ่งบริเวณป่าต้นเขวาในปัจจุบันนั้นจะเป็นบริเวณกลางหมู่บ้าน

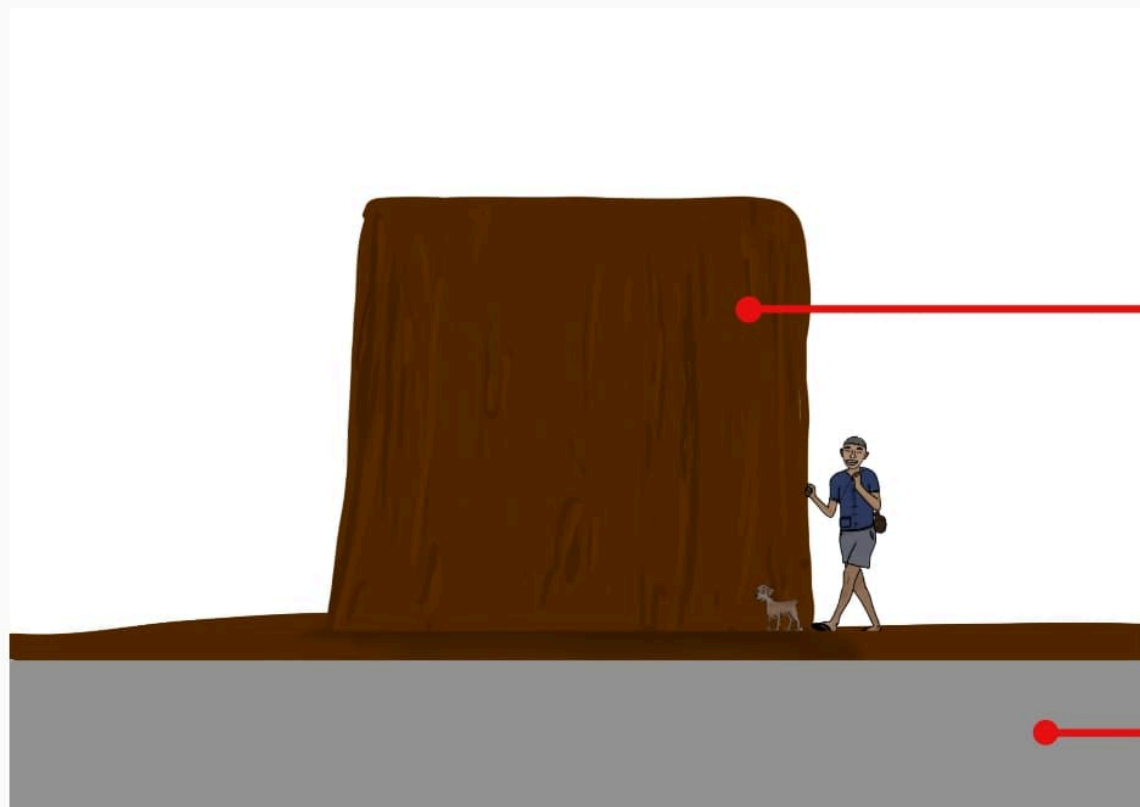


ภาพวิวทุ่งนา

3D section ป่อน้ำ

ฐานตั้งโมเดล 3D

มาจากที่มาของชื่อหมู่บ้าน มาจากหนองน้ำที่มีเครื่องมือแปบเกิดขึ้น
ในหนองน้ำ จึงได้ตั้งชื่อบ้านว่า "บ้านหนองมะแปบ"



โคนต้นมะค่าที่ถูกตัด

ฐานตั้งโมเดล 3D

ที่มาของชื่อบ้านนามเมืองของหมู่บ้าน คือตั้งตามชื่อต้นไม้ซึ่งเมื่อก่อนมีต้นมะค่าใหญ่ขนาด 10 คนล้อม อยู่กลางบ้านปัจจุบันเหลือแต่โคนต้น เพราะถูกตัดออกไปแล้ว

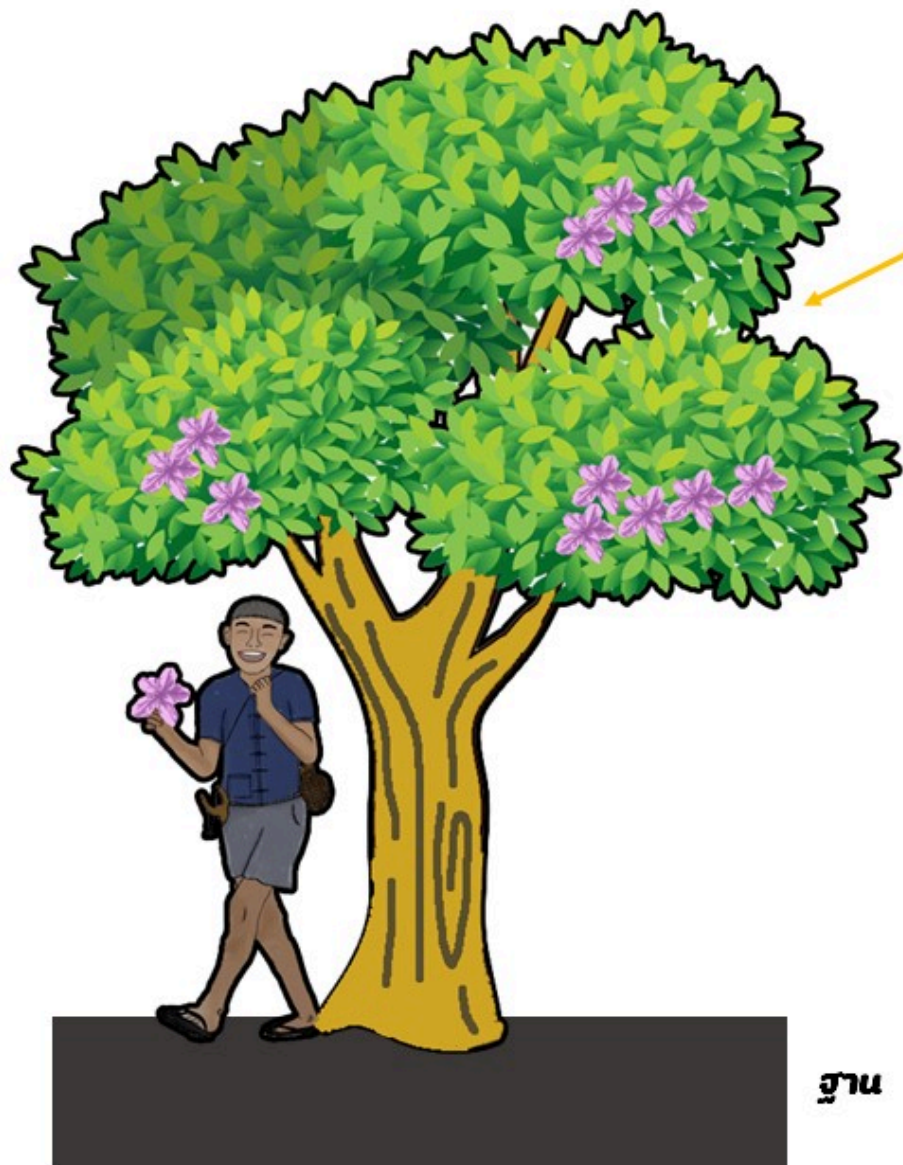


ต้นเปลือย

พื้นที่เนินดิน

ฐานตั้งโมเดล 3D

อพยพมาจากจังหวัดร้อยเอ็ด โดยใช้เกวียนเป็นพาหนะในการเดินทางมา เนื่องจากภายในหมู่บ้านมีต้นเปลือยจำนวนมาก ส่วนพื้นที่เป็นเนินดิน ที่มีป่าจำนวนมาก



ต้นเปลือยที่มีลำต้นสีทอง

เปลือยทอง

แยกตัวออกจากเปลือยดง โดยเติมคำว่า "ทอง" เพื่อเป็นเกียรติแก่ผู้ใหญ่บ้านบัวทอง บุตรธรรมมา ซึ่งเป็นผู้ขอแยกมาตั้งหมู่บ้านใหม่

*จึงใช้ลำต้นของต้นเปลือยเป็นสีทองเพื่อแทนคำว่า "ทอง" ที่แสดงเป็นเกียรติแก่ผู้ใหญ่บ้านบัวทอง บุตรธรรมมา

ฐาน



ฝั่งต้นมะขามที่มีความ
อุดมสมบูรณ์มากกว่า

ฐานตั้งโมเดล 3D

เนื่องจากการดูแลไม่ทั่วถึงจึงได้แยกตัวเองออกมาจากบ้านขามเต่า
เพราะเห็นว่าพื้นที่นี้มีความอุดมสมบูรณ์จึงเป็นที่มาของชื่อบ้านนามเมือง "ขามอุดม"



ผู้คนขามเจริญได้อพยพเข้ามาครั้งแรกเป็นคนจากชาวเมืองฟ้าหยาด
ในเขตอำเภอมหาชนะชัย จังหวัดยโสธรซึ่งเป็นชนกลุ่มแรกที่เข้ามา
ก่อตั้งหมู่บ้าน ด้วยเหตุที่หมู่บ้านเดิมถูกไฟไหม้และอพยพมาหาพื้นที่
ที่อุดมสมบูรณ์กว่า